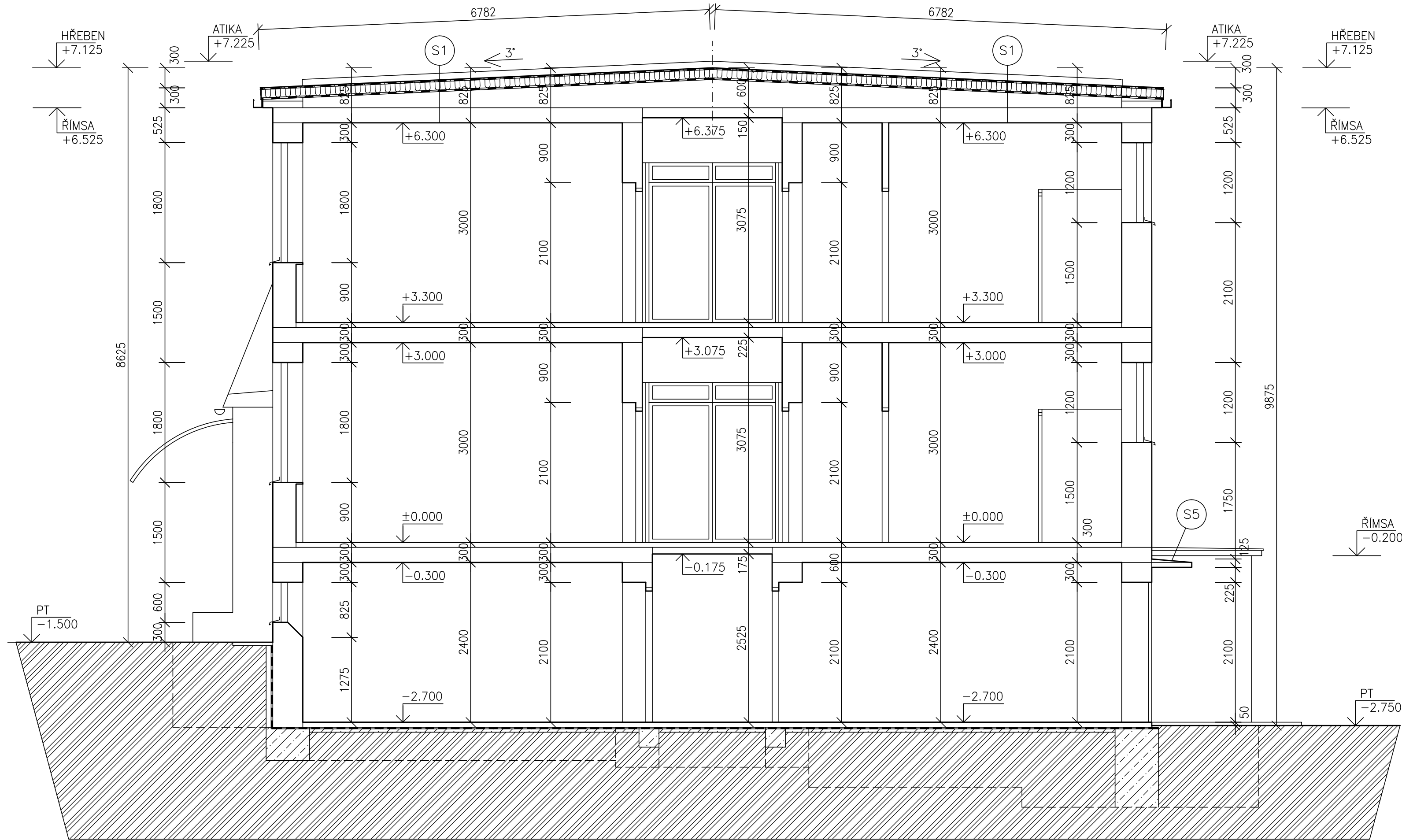


ŘEZ C-C – STÁVAJÍCÍ STAV



SKLADBA STŘECHY

- S1
- ASFLATOVÝ NÁTĚR
 - ASFALTOVÁ LEPENKA T500/H
 - LEPENKA R 400/H
 - 2x LEPENKA A 400
 - BETONOVÁ MAZANINA TL.50MM
 - ŠKVÁROVÝ ZÁSYP TL. 100-350MM
 - STROPNÍ PANELE PZD 50/510 TL. 215MM
 - VNITŘNÍ OMÍTKA
- S5
- STŘEŠNÍ KRYTINA Z FALCOVANÉHO POZINKOVANÉHO PLECHU
 - SEPARAČNÍ VRSTVA
 - SPÁDOVÁ VRSTVA Z BETONOVÉ MAZANINY – (PŘEDPOKLAD)
 - ŽELEZOBETONOVÁ STROPNÍ DESKA – VYKONZOLOVANÁ ČÁST
 - VENKOVNÍ BRIZOLITOVÁ OMÍTKA

LEGENDA HMOT

- STÁVAJÍCÍ ZDIVO – CIHLY PLNÉ PÁLENÉ, ROZMĚRY 290x140x65MM
- ZÁKLADOVÉ KONSTRUKCE
- ROSTLÁ ZEMINA

POZNÁMKA

-PODKLADEM PRO ZPRACOVÁNÍ PROJEKTOVÉ DOKUMENTACE STÁVAJÍCÍHO STAVU BYLY POUŽITY MATERIÁLY MATERIÁLY – PROJEKTOVÁ DOKUMENTACE Z ROKU 1992
-ZAMĚŘENÍ OBJEKTU PROVEDENO POMOCÍ LASEROVÉHO DÁLKOMĚRU HILTİ A DŘEVĚNÉHO DVOUMETRU
-OSOBNÍ PROHLÍDKA STÁVAJÍCÍHO OBJEKTU

±0.000=1.NADZEMNÍ PODLAŽÍ

Paré číslo:

Vypracoval		Zodpovědný projektant		obchodní projekt jihlava spol.s r.o.	
ING. JOSEF SLABÝ		ING. JOSEF SLABÝ		Pod Příkopem 6 586 01 Jihlava tel./fax.:567310167 IČO: 15529428	
Investor:	KSÚSV, příspěvková organizace KOSOVSKÁ 1122/16, 586 01 JIHLAVA			Zak. číslo	26/06/2024
Stavba:	REVITALIZACE ADMINISTRATIVNÍ BUDOVY DÍLEN A SKLADU NA CM TREBÍČ DOKUMENTACE PRO PROVÁDĚNÍ STAVBY			Datum	06/2024
Akce:				Stupeň	PDPS
Objekt:				Formát	3A4
Soubor:				Měřítko	1:50
Část,profese	D. ARCHITEKTONICKÉ A STAVEBNĚ TECHNICKÉ ŘEŠENÍ			Příloha č.	07
Obsah:	Řez C-C – stávající stav				